

# INDUSTRI

## FAKTA MENARIK TENTANG HAMA YANG HARUS ANDA KETAHUI



LALAT



Lalat terkenal dapat menjelajah sejauh **20 mil untuk mencari makanan**



**Air** menjadi hal yang penting dalam kehidupan lalat dan mereka tidak dapat hidup tanpa air lebih dari **48 jam**



Lalat adalah salah satu vektor penyakit yang dapat **menyebabkan penyakit** kolera, disentri, polio, dan typhoid

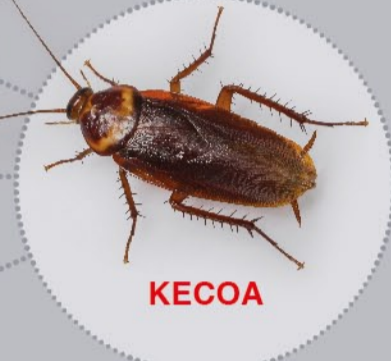


Lalat buah berkembangbiak pada **genangan air kotor** dan tertarik pada makanan manusia berupa buah, sayuran, dan produk fermentasi

**Penyakit** yang dibawa dari kecoa berasal dari tempat kotor dimana mereka sering berkeliaran

Kecoa menyebarkan penyakit yang menyebabkan **gejala keracunan makanan**

Ketika kecoa menjelajah area bangunan, mereka dapat menjadi **penyebab noda di permukaan atau bahan pakaian**



KECOA



TIKUS



Hanya dibutuhkan lubang sebesar **1cm** yang dapat menjadi celah bagi tikus untuk masuk ke area properti Anda



Tikus dapat mengganggu bisnis Anda dengan masuk melalui **titik masuk** yang umum, seperti lubang pada tembok, celah atap, dan pintu



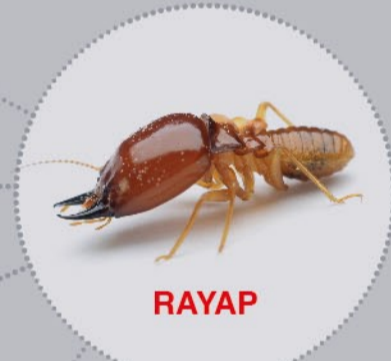
Tikus dapat dengan mudah menyelip ke dalam properti Anda dari berbagai penjuru dan menemukan tempat masuk yang **tidak terduga**

Rayap dapat memasuki bangunan **melalui retakan** berupa : celah plafon, jendela, kusen pintu, dll

'**Semut putih**' ini terkenal sebagai pemangsa yang tidak kenal waktu dan beraksi 24 jam sehari

Rayap memakan segala materi yang mengandung bahan **kayu** atau **selulosa**

Dapat menyebabkan kerusakan pada **kabel aliran listrik**



RAYAP

### AREA BERESIKO TERHADAP SERANGAN HAMA PADA INDUSTRI ANDA

